

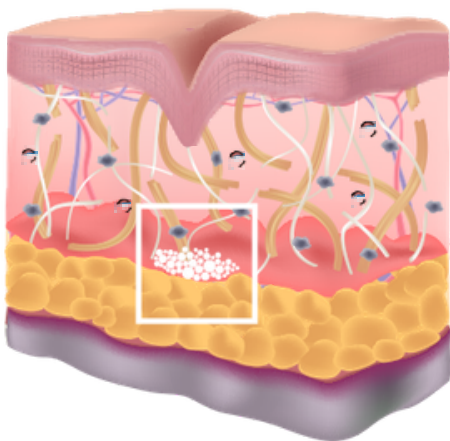


nithya

200 mg

PROTOKÓŁ

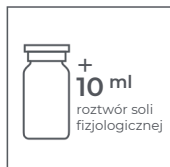
Nithya Body



Iniekcja śródskórna

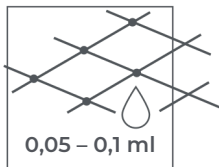
do głębokiej warstwy skóry właściwej
lub w okolicę granicy skórno-podskórnej

- **200mg** kolagenu w proszku do rozpuszczenia w **10ml** roztworu soli fizjologicznej

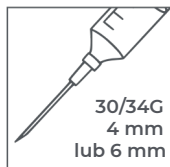


- **Na powierzchni skóry wyznaczyć siatkę punktów iniekcji:**

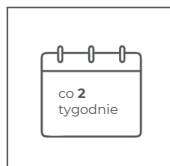
- **1 - 1.5 cm** odstępu między punktami
- **0.05 – 0.1 ml** na punkt



- **Wykonać iniekcję śródskórną** w głębokiej warstwie skóry właściwej, używając igły 30–34G o długości 4 mm lub 6 mm



- **1 zabieg co 2 tygodnie** oraz kolejna sesja po 3 miesiącach



- **Po wykonaniu iniekcji** należy masować obszar poddany zabiegowi przez kilka minut

