

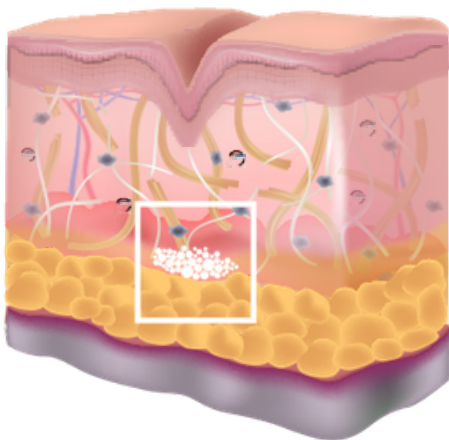


nithya

70 mg

PROTOKÓŁ

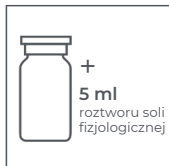
Nithya KIT: Twarz, szyja,
dekolt i dłonie



Iniekcja śródskórna

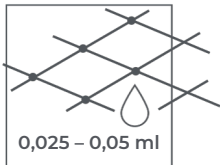
do głębokiej warstwy skóry właściwej
lub w okolicę granicy skórno-podskórnej

- **70 mg** kolagenu w proszku do rozpuszczenia w **5ml** roztworu soli fizjologicznej

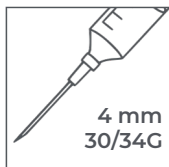


- **Na powierzchni skóry wyznaczyć siatkę punktów iniekcji**

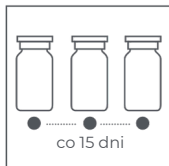
- **1-1,5 cm** odstępu między punktami
- **0,025 – 0,05ml** na punkt



- **Wykonać iniekcję śródskórną** w głębokiej warstwie skóry właściwej lub na granicy skórno-podskórnej, używając igły 30-34G o długości 4 mm



- **3 zabiegi co 15 dni** oraz zabieg przypominający po 3 miesiącach



- **Po wykonaniu iniekcji** należy masować obszar poddany zabiegowi przez kilka minut

